

Текст: Ирина Сухорукова
Фотографы: Андрей Шилов, Ольга Ларцева
Материалы предоставлены автором проекта

Шкатулка с самоцветами





Автор проекта: Анна Шемуратова, дизайнер

Руководитель проекта: Вячеслав Козлов,
дизайн-мастерская «М 1:1»

Квартира в Сочи
Общая площадь 80 кв. м.

Дизайнеру Анне Шемуратовой удалось создать интерьер, наделенный яркими праздничными эмоциями. Прозрачный и невесомый, он напоминает шкатулку с драгоценными камнями. Здесь и алмазы, и бирюза, и изумруды — они играют, переливаются и преломляются разными оттенками в зависимости от времени суток, освещения и настроения



Столовая. Взгляд притягивают металлические дизайнерские стулья Fasen с обивкой из стеганой кожи. Легкие и воздушные, словно ювелирное украшение. Круглый стол из ценных пород дерева с приходом гостей легко раздвигается и становится овальным



Гостиная-студия объединяет диванную зону, столовую и кухню. Вместо входной двери — штора со сложной драпировкой и невесомые нитяные занавеси.

На фоне белоснежной кожаной мебели выделяются яркие и элегантные бирюзовые обои.

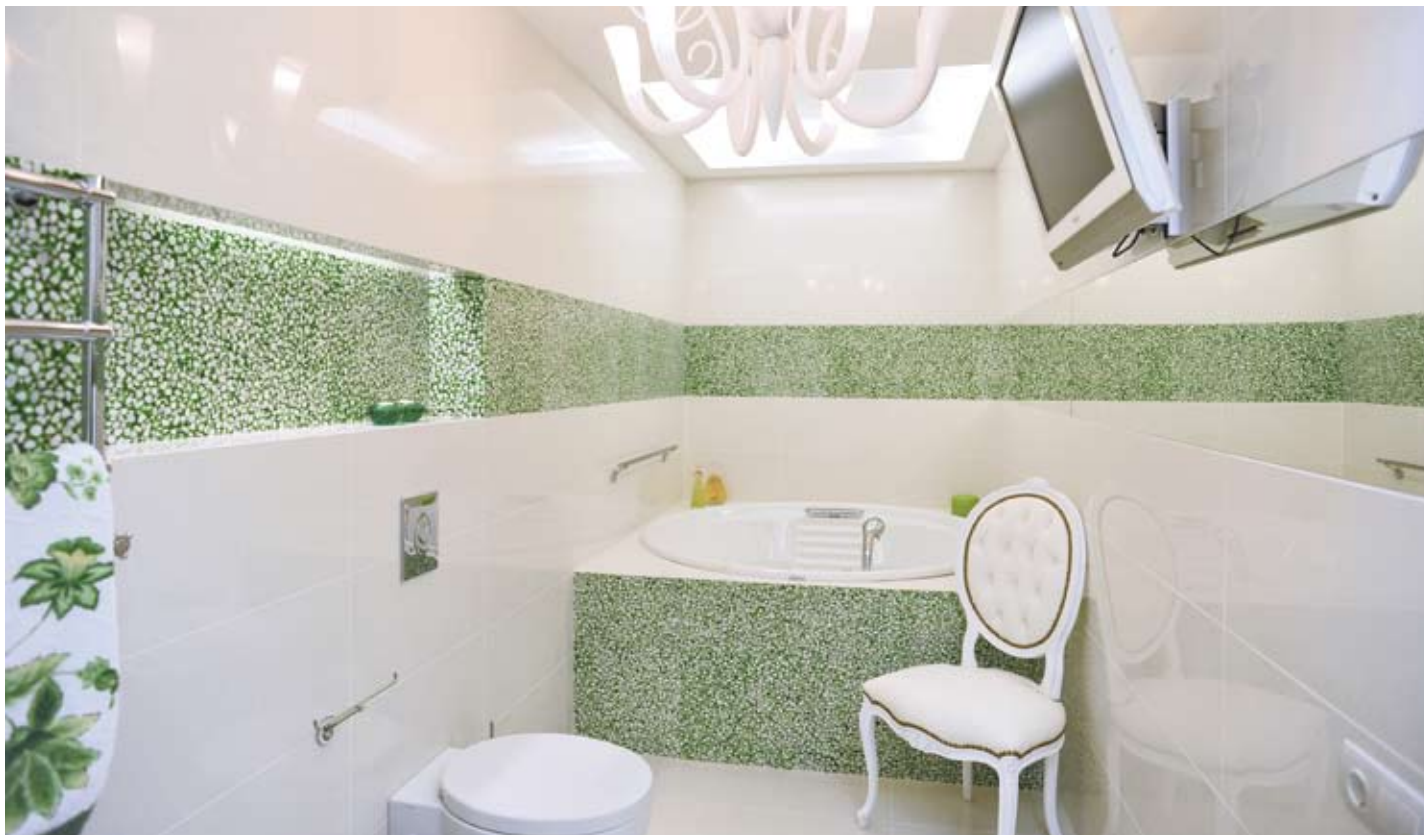
Бирюза «играет» и в других деталях: текстильных подушках, шторах и скатерти. В этом интерьере гармонично соединены разные стили и эпохи. Здесь можно найти

Квартира предназначалась для отдыха, поэтому ее дизайн подразумевался праздничным, максимально комфортным и при этом функциональным. В качестве основного цвета был выбран белый. Его дополняют: в гостиной — бирюзовый; в спальне хозяйки — ванильный, в детской — сиреневый, в ванной — изумрудно-зеленый

барочные кресла, искусно декорированные витражные полки и в то же время современные предметы мебели в стиле хай-тек.

Кухня. Внимание привлекают крупные кристаллы, инкрустированные в стеновую панель из кориана, и роскошная витрина для посуды с подсветкой, окруженная ажурным багетом. Вся техника максимально скрыта — ни одной лишней детали.





Реализация. Дизайнеру удалось визуально расширить пространство при помощи глянцевых потолков и сияющего керамогранита. Несущую колонну в гостиной превратили в высокую напольную вазу, высадив вокруг растения и оснастив конструкцию подсветкой. Балки на потолке в

гостиной обыграны с помощью классических карнизов.

Ванная. Интерьер лаконичен и функционален. Витраж с растительными мотивами погружает в атмосферу тропического леса. Природные мотивы прослеживаются и в

фактуре плитки из натурального материала — речных камней, залитых цветной смолой.

Акценты. В каждом помещении этой квартиры можно найти эксклюзивные материалы и предметы мебели. Двери





с элегантными ажурными вензелями и кружевные багеты были выполнены по индивидуальным эскизам мастерами-краснодеревщиками. Невероятное сияние дарят кристаллы Swarovski, украшающие ручки шкафов в спальнях, панно на потолке в детской, стеновую панель в кухне,

люстры и бра в спальне хозяйки. Дизайнер грамотно продумала систему акустики. Наслаждаться звуками музыки можно в любой комнате, в том числе ванной.

Спальня хозяйки. Интерьер получился волшебным и невероятно уютным. За

одной из зеркальных дверей шкафа спрятана миниатюрная туалетная комната. Основные цвета — белый и ванильный. Необычные детали — люстры и настольные лампы Masiero. Стену украшает обоевое панно, заключенное в багет с подсветкой.





В вечернем свете здесь переливается все, даже занавески, декорированные кристаллами.

Детская спальня. Этот контрастный белоснежно-фиолетовый интерьер нужно рассматривать, обращая внимание на детали.

Комната словно укрыта шелковым текстилем, нежным, глянцевым и мерцающим. Тонко обыграна тема нитей и ниточек.

В каждом помещении этой квартиры можно найти эксклюзивные материалы и предметы мебели. Двери с ажурными вензелями и кружевные багеты выполнены по индивидуальным эскизам. Невероятное сияние дарят кристаллы Swarovski, украшающие ручки шкафов в спальнях, панно на потолке в детской, стеновую панель в кухне, люстры и бра в спальне хозяйки

Она повторяется в ниспадающих занавесях, форме декоративной штукатурки и необычных светильниках, свисающих с потолка.

Отдыхая на кровати, можно помечтать, любуясь панно с изображением звездного неба, выложенного фиолетовыми кристаллами Swarovski.

В зависимости от времени суток оно играет разными оттенками благодаря подсветке.





Холл. Гостей встречает витрина с гигантскими папоротниками в изысканном оформлении. Общая цветовая гамма — холодная. Здесь все как будто покрыто серебристой патиной: серебряным ажуром окружено мягкое сиденье кресла, хромированные элементы есть в люстре и бра, декоративная штукатурка на стенах также отливает серебром. На этом фоне выделяются яркие точечные вкрапления других цветов — голубого бархата в обив-

Отдельного внимания заслуживает освещение. Декор светильников весьма разнообразен: текстиль, прозрачные и цветные бусины, бисер, кованые элементы. Два стеклянных витража с растительными композициями — один разделяет гостиную и ванную, другой холл и детскую — напоминают об экзотических странах и приносят природную свежесть

ке кресла и антрацитово-черных кристаллов, которыми декорированы источники освещения.

Мебель и кухня — «Палаццо»

Свет — «Люми Арт»

Текстиль — «Лайм-декор»

Плитка — «Гранитогрес»

Сантехника — «МирКомвек»

Обои — «Дека-Арт»

Посуда — «Фарфор»

